

«СОГЛАСОВАНО»

Председатель ПРО ЛОО ООО "ВОИ"
Н.А. Горшенина



2023 года

«УТВЕРЖДАЮ»

Директор МОУ «Шумиловская СОШ»
С.В. Бубнова



2023 года

АКТ ОБСЛЕДОВАНИЯ

объекта социальной инфраструктуры

К ПАСПОРТУ ДОСТУПНОСТИ ОСИ

На основании Распоряжения директора МОУ «Шумиловская СОШ» от 30.08.2023 г. № 150-р «О проведении обследования и приведении в соответствие паспорта доступности услуг для инвалидов и других маломобильных групп населения», Комиссией в составе:

Председатель комиссии: Бубнова С.В. - директор МОУ «Шумиловская СОШ»

Члены комиссии:

Коковина Л.М. - зам. директора по хозяйственной работе,

Подсумкова О.В. - зам. директора по безопасности

В том числе:

Скрипниченко О.Ю. - зам. директора по УВР, ответственная за работу с детьми ОВЗ

проведено обследование здания и территории МОУ «Шумиловская СОШ» на предмет доступности предоставляемых услуг для инвалидов и других маломобильных групп населения.

В результате обследования выявлено следующее:

1. Общие сведения об объекте

1.1. Наименование (вид) объекта здание муниципального общеобразовательного учреждения «Шумиловская средняя общеобразовательная школа»

1.2. Адрес объекта 188742, Ленинградская область, Приозерский район, п. Саперное, ул. Школьная, д. 28

➤ Сведения о размещении объекта: отдельно стоящее здание 3 этажа – 2896,5 кв.м.

➤ наличие прилегающего земельного участка (да, нет); да 550 кв.м.

1.3. Год постройки здания - 1968, последнего капитального ремонта 2019 г.

1.4. Дата предстоящих плановых ремонтных работ: текущего 2024 капитального ___

1.5. Название организации (учреждения), (полное юридическое наименование – согласно Уставу, краткое наименование) Муниципальное общеобразовательное учреждение «Шумиловская средняя общеобразовательная школа»

1.6. Юридический адрес организации (учреждения) 188742, Ленинградская область, Приозерский район, п.Саперное, ул. Школьная, д. 28

2. Характеристика деятельности организации на объекте

Дополнительная информация Образовательная деятельность

3. Состояние доступности объекта

3.1. Путь следования к объекту пассажирским транспортом (описать маршрут движения с использованием пассажирского транспорта:

наличие адаптированного пассажирского транспорта к объекту не предусмотрено.

3.2. Путь к объекту от ближайшей остановки пассажирского транспорта:

3.2.1 расстояние до объекта от остановки транспорта примерно 1000 м

3.2.2 время движения (пешком) 15 мин

3.2.3 наличие выделенного от проезжей части пешеходного пути (да, нет),

3.2.4 Перекрестки: нерегулируемые.

3.2.5 Информация на пути следования к объекту: *акустическая, тактильная, визуальная;*

3.2.6 Перепады высоты на пути: есть, нет. Бордюры с адаптированными пешеходными уклонами не более 5%, плавный спуск-подъем с уклоном не более 20%. Их обустройство для инвалидов на коляске: да, нет

3.3. Организация доступности объекта для инвалидов – форма обслуживания

№ п/п	Категория инвалидов (вид нарушения)	Вариант организации доступности объекта (формы обслуживания)*
1.	Все категории инвалидов и МГН	«Б»
	<i>в том числе инвалиды:</i>	
2	передвигающиеся на креслах-колясках	«Б»
3	с нарушениями опорно-двигательного аппарата	«Б»
4	с нарушениями зрения	«Б»
5	с нарушениями слуха	«Б»
6	с нарушениями умственного развития	«Б»

* - указывается один из вариантов: «А», «Б», «ДУ», «ВНД»

3.4. Состояние доступности основных структурно-функциональных зон

№ п/п	Основные структурно-функциональные зоны	Состояние доступности, в том числе для основных категорий инвалидов**	Приложение*	
			№ на плане	№ фото

1	Территория, прилегающая к зданию (участок)	ДЧ-В	-	№1, №2, №3
2	Вход (входы) в здание	ДП-В		№ 4,5
3	Путь (пути) движения внутри здания (в т.ч. пути эвакуации)	ДЧ-В		№5, №6, №7, №8
4	Зона целевого назначения здания (целевого посещения объекта)	ДЧ-В		№9, №10
5	Санитарно-гигиенические помещения	ДП-В		№14, №15, №16,17
6	Система информации и связи (на всех зонах)	ДЧ-В	-	№ 11, №12, №13
7	Пути движения к объекту (от остановки транспорта)	ДЧ-В	-	№1

** Указывается: ДП-В - доступно полностью всем; ДП-И (К, О, С, Г, У) – доступно полностью избирательно (указать категории инвалидов); ДЧ-В - доступно частично всем; ДЧ-И (К, О, С, Г, У) – доступно частично избирательно (указать категории инвалидов); ДУ - доступно условно, ВНД - недоступно

3.5. ИТОГОВОЕ ЗАКЛЮЧЕНИЕ о состоянии доступности ОСИ: доступны специально выделенные участки и помещения

4. Управленческое решение (проект)

4.1. Рекомендации по адаптации основных структурных элементов объекта:

№ п/п	Основные структурно-функциональные зоны объекта	Рекомендации по адаптации объекта (вид работы)*
1	Территория, прилегающая к зданию (участок)	<i>индивидуальное решение с ТСР</i>
2	Вход (входы) в здание	<i>индивидуальное решение с ТСР</i>
3	Путь (пути) движения внутри здания (в т.ч. пути эвакуации)	<i>индивидуальное решение с ТСР</i>
4	Зона целевого назначения здания (целевого посещения объекта)	<i>индивидуальное решение с ТСР</i>
5	Санитарно-гигиенические помещения	<i>нуждается 2024 год</i>
6	Система информации на объекте (на всех зонах)	<i>индивидуальное решение с ТСР</i>

7	Пути движения к объекту (от остановки транспорта)	<i>индивидуальное решение с ТСР</i>
8.	Все зоны и участки	<i>индивидуальное решение с ТСР</i>
9.	Автостоянка и парковка	<i>нуждается 2024 год</i>

*- указывается один из вариантов (видов работ): не нуждается; ремонт (текущий, капитальный); индивидуальное решение с ТСР; технические решения невозможны – организация альтернативной формы обслуживания

4.2. Период проведения работ 2022 - 2030 годы.,
в рамках исполнения плана мероприятий («дорожная карта») Пр. № 67-р от 01.04.2022г
(указывается наименование документа: программы, плана)

4.3 Ожидаемый результат (по состоянию доступности) после выполнения работ по адаптации
ДП-В

Оценка результата исполнения программы, плана (по состоянию доступности)
удовлетворительно

4.4. Для принятия решения **требуется**, не требуется (нужное подчеркнуть):

4.4.1. согласование на Комиссии _____

(наименование Комиссии по координации деятельности в сфере обеспечения доступной среды жизнедеятельности для инвалидов и других МГН)

4.4.2. согласование работ с надзорными органами (в сфере проектирования и строительства, архитектуры, охраны памятников, другое - указать) _____

4.4.3. техническая экспертиза; разработка проектно-сметной документации;

4.4.4. согласование с вышестоящей организацией (собственником объекта);

4.4.5. согласование с общественными организациями инвалидов _____;

Имеется заключение уполномоченной организации о состоянии доступности объекта
(наименование документа и выдавшей его организации, дата), прилагается

4.5. Информация может быть размещена (обновлена) на Карте доступности субъекта Российской Федерации <http://school-shumilovo.ru/dostupnaya-sreda>

(наименование сайта, портала)

5. Особые отметки

ПРИЛОЖЕНИЯ:

Результаты обследования:

1. Территории, прилегающей к объекту

на _____ 2 _____ л.

2. Входа (входов) в здание на 2 л.
3. Путей движения в здании на 2 л.
4. Зоны целевого назначения объекта на 6 л.
5. Санитарно-гигиенических помещений на 2 л.
6. Системы информации (и связи) на объекте на 2 л.

Поэтажный план 1,2,3 этажей МОУ «Шумиловская СОШ» на 3 л.

Результаты фотофиксации на объекте МОУ «Шумиловская СОШ» на 9 л.

Другое (в том числе дополнительная информация о путях движения к объекту):

Организовано обеспечение помощи инвалидам при посещении ими объекта, а также предоставление классифицированной помощи МНГ (знание специфики различных групп населения) влияние её на способность передвижения внутри помещений и на территории объекта, умение использовать специальную технику при необходимости.

Итоговое заключение о состоянии доступности объекта:

объект признан доступен полностью всем (ДП-В).

Председатель


комиссии: директор МОУ «Шумиловская СОШ» Бубнова С.В.

(Должность, Ф.И.О.)


(Подпись)

Члены комиссии: зам. директора по ХР, Коковина Л.М.

(Должность, Ф.И.О.)


(Подпись)

зам. директора по безопасности, Подсумкова О.В.

(Должность, Ф.И.О.)


(Подпись)

В том числе:

Ответственный за работу с детьми ОВЗ

зам. директора по УВР, Скрипниченко О.Ю.

(Должность, Ф.И.О.)


(Подпись)

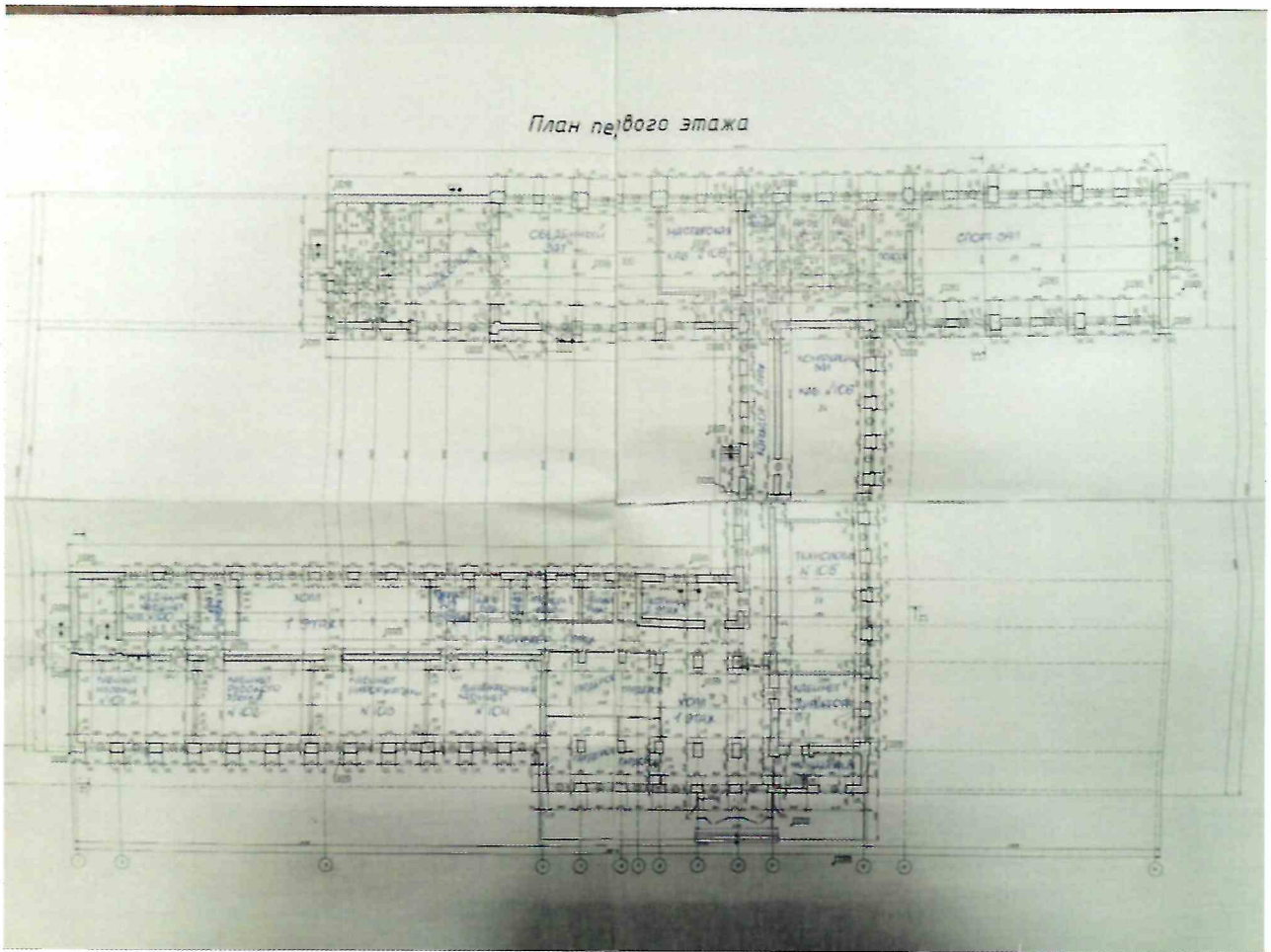
*Составлено
Председателем
МОУ «ШО СОШ» «ШОШ»*

Л.А. Горюхина

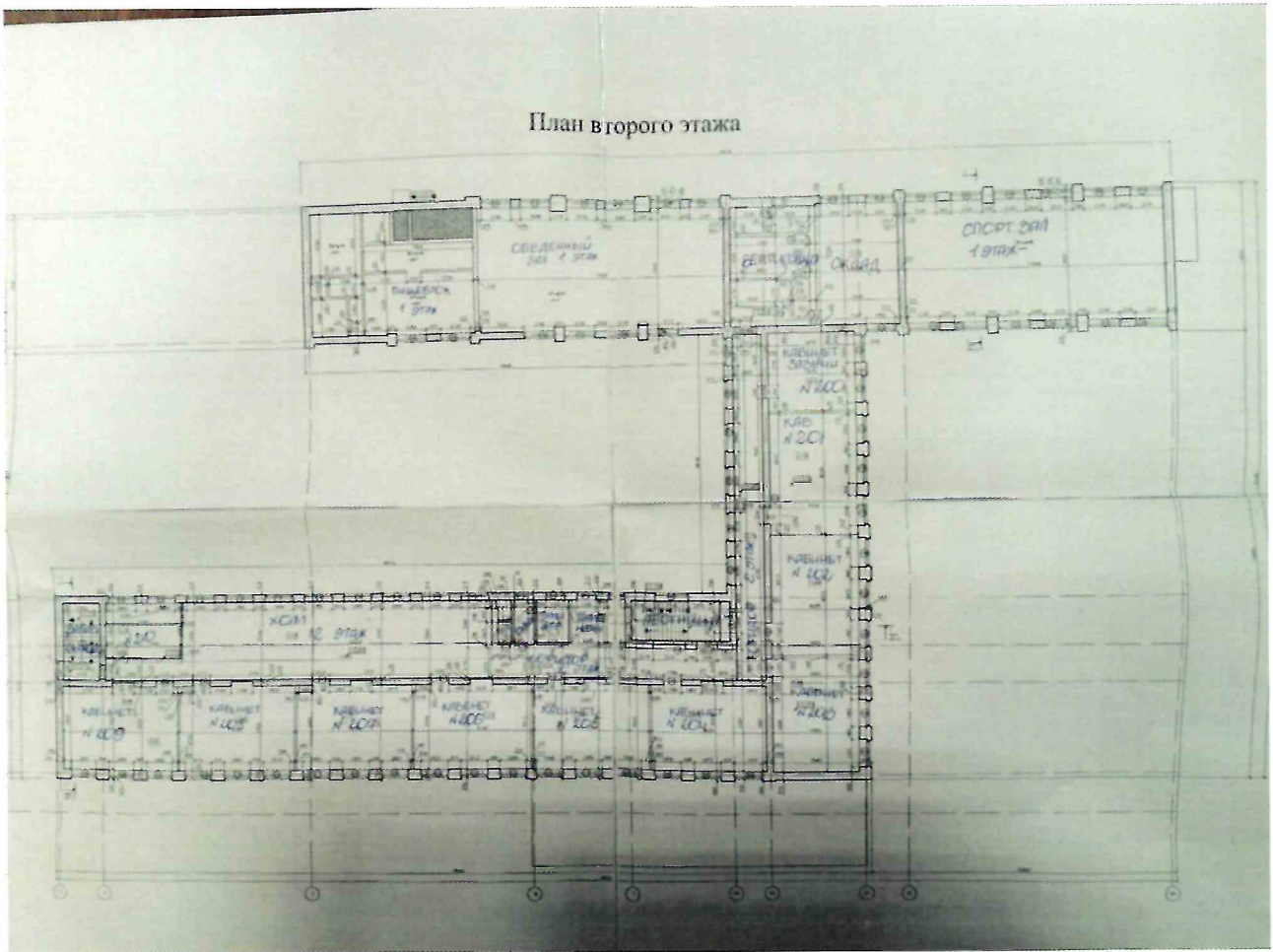
Н. Сафеев



План 1 этажа МОУ «Шумиловская СОШ»



План 2 этажа МОУ «Шумиловская СОШ»



План 3 этажа МОУ «Шумиловская СОШ»

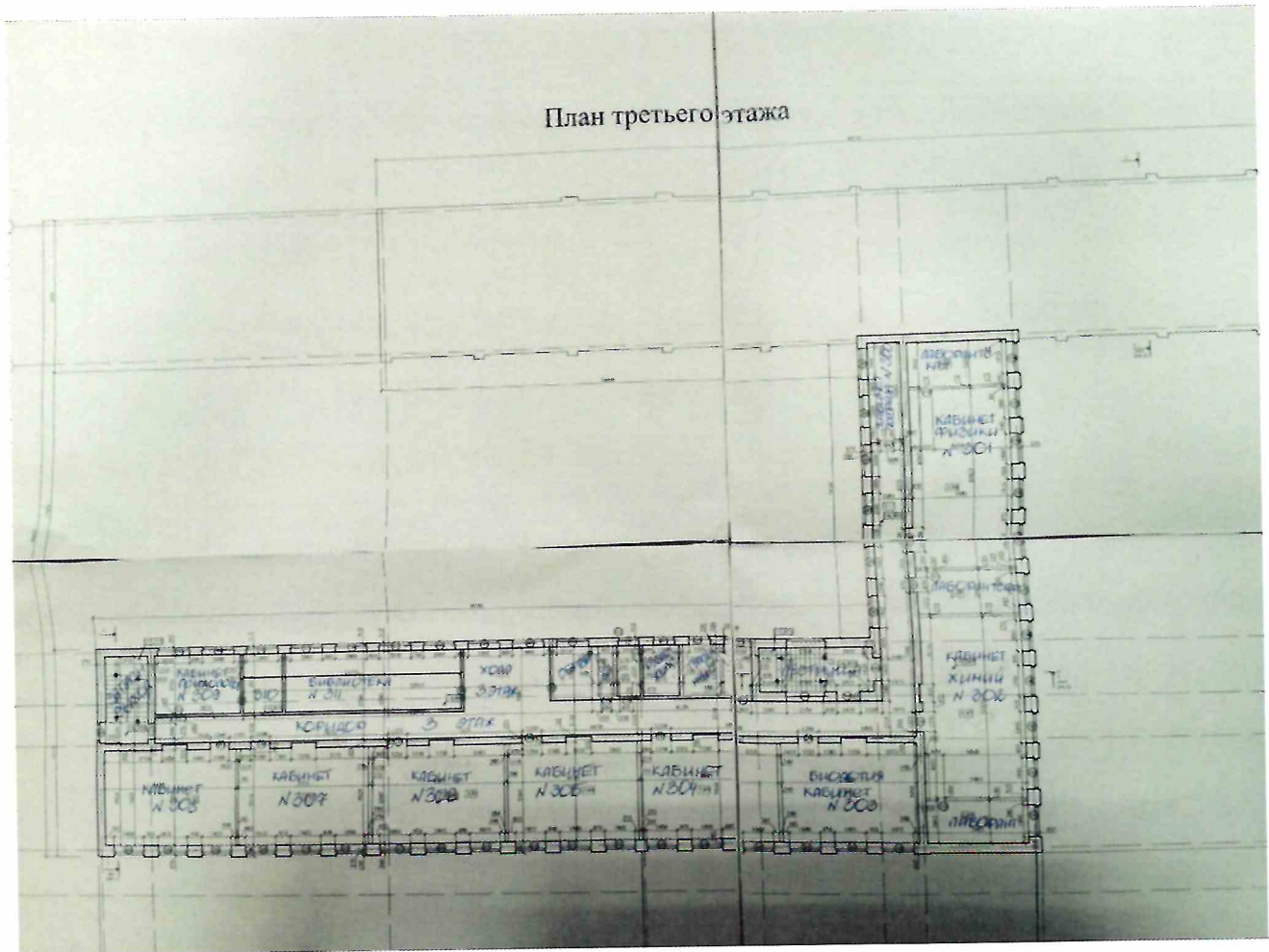


Фото №1 Вход на территорию ОУ



Фото №2 Входная площадка



Фото № 3 Территория, прилегающая к зданию ОУ

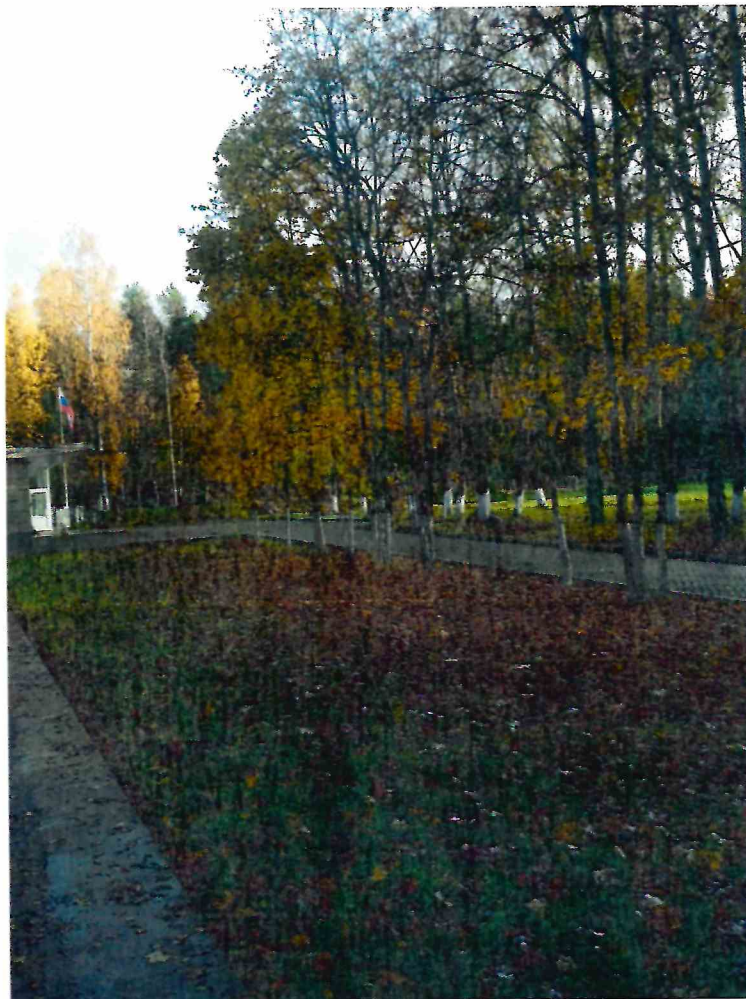


Фото № 4 Дверь (входная)



Фото № 5 Дверь вход/выход



Фото № 6 Пути эвакуации

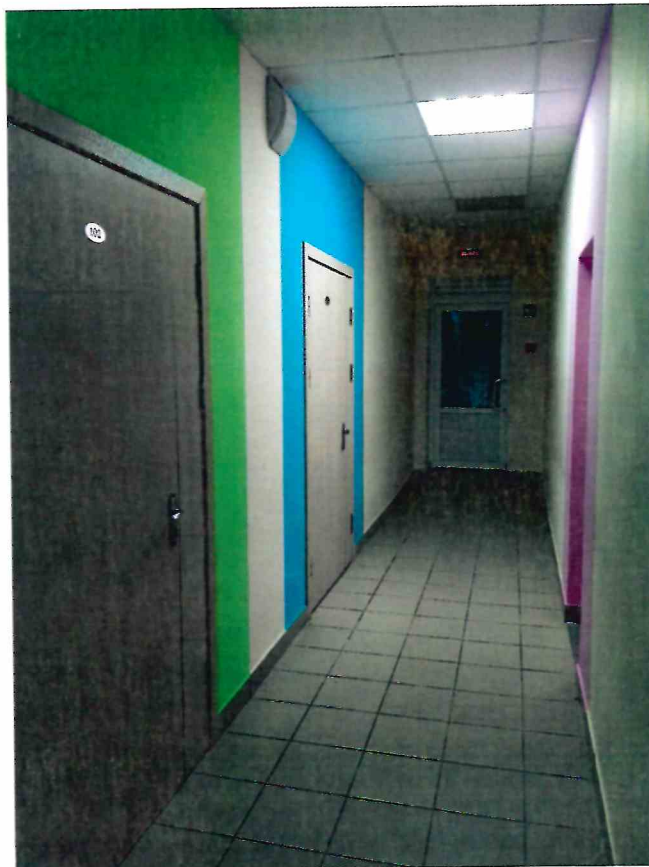


Фото №7 Пути эвакуации



Фото № 8 Пути эвакуации



Фото № 9 Пандус



Фото № 10 Пандус



Фото № 11 Система информации и связи (1 этаж)

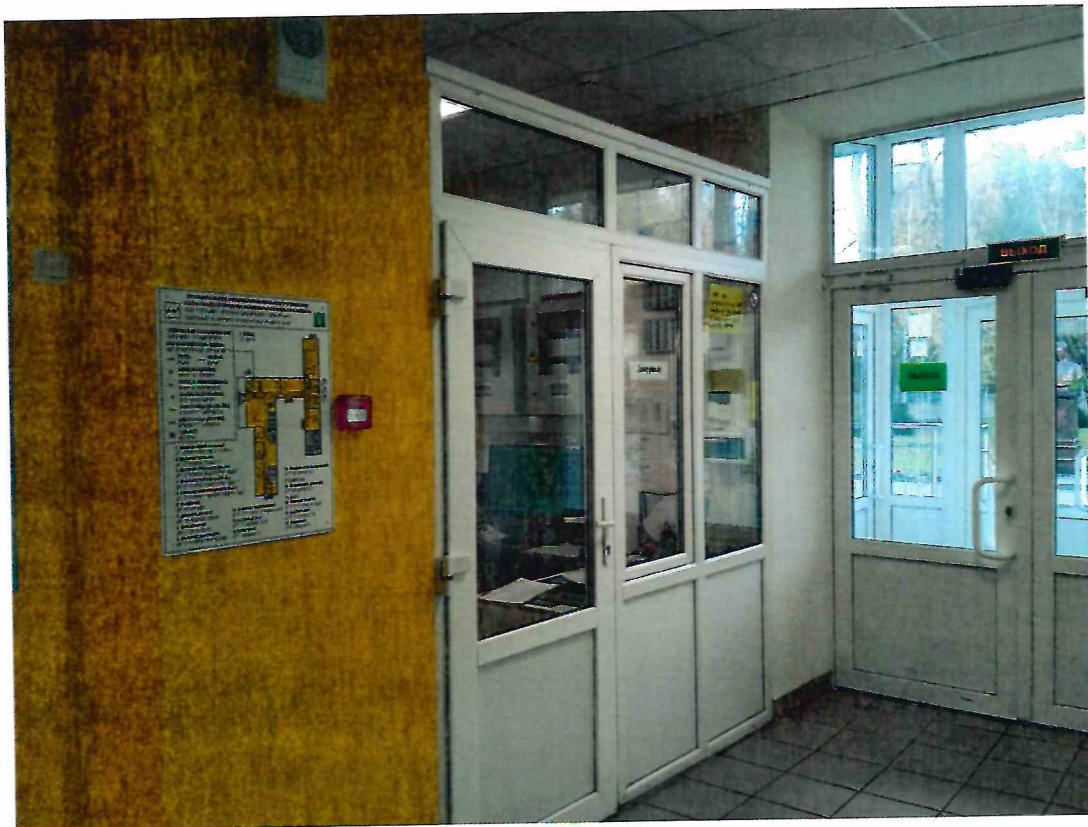


Фото № 12 Система информации и связи (2 этаж)



Фото № 13 Система информации и связи (3 этаж)



Фото № 14 Санитарно- гигиенические помещения (туалет для МГН)



Фото № 15 Санитарно- гигиенические помещения (туалет для МГН)

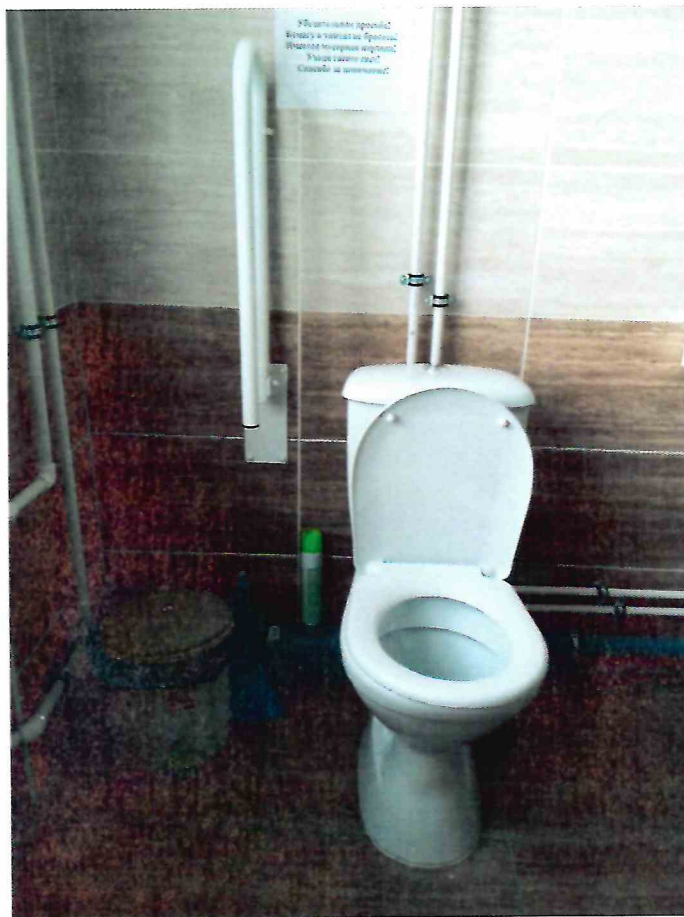


Фото № 16 Санитарно- гигиенические помещения (раковина для МГН)



